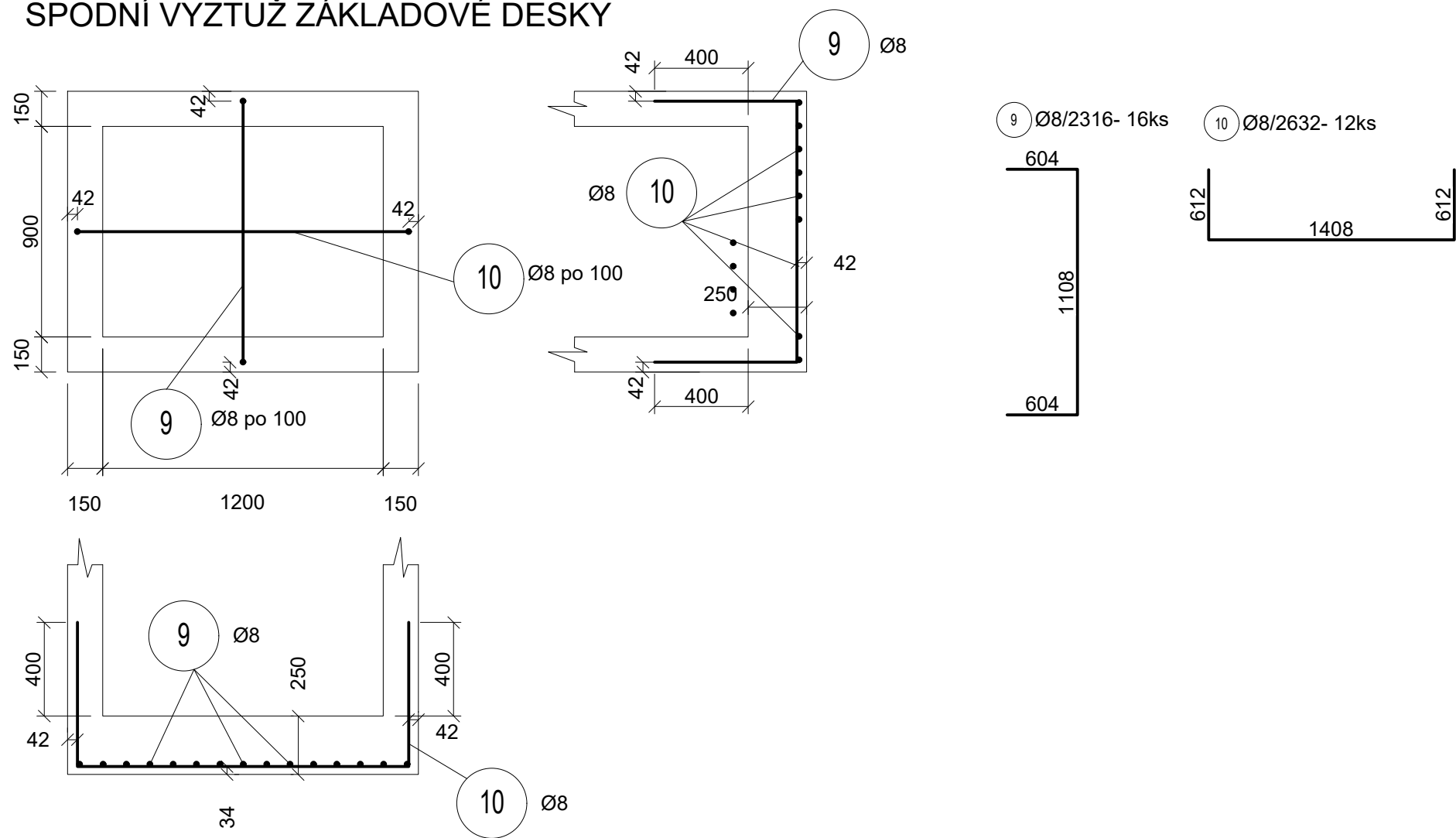
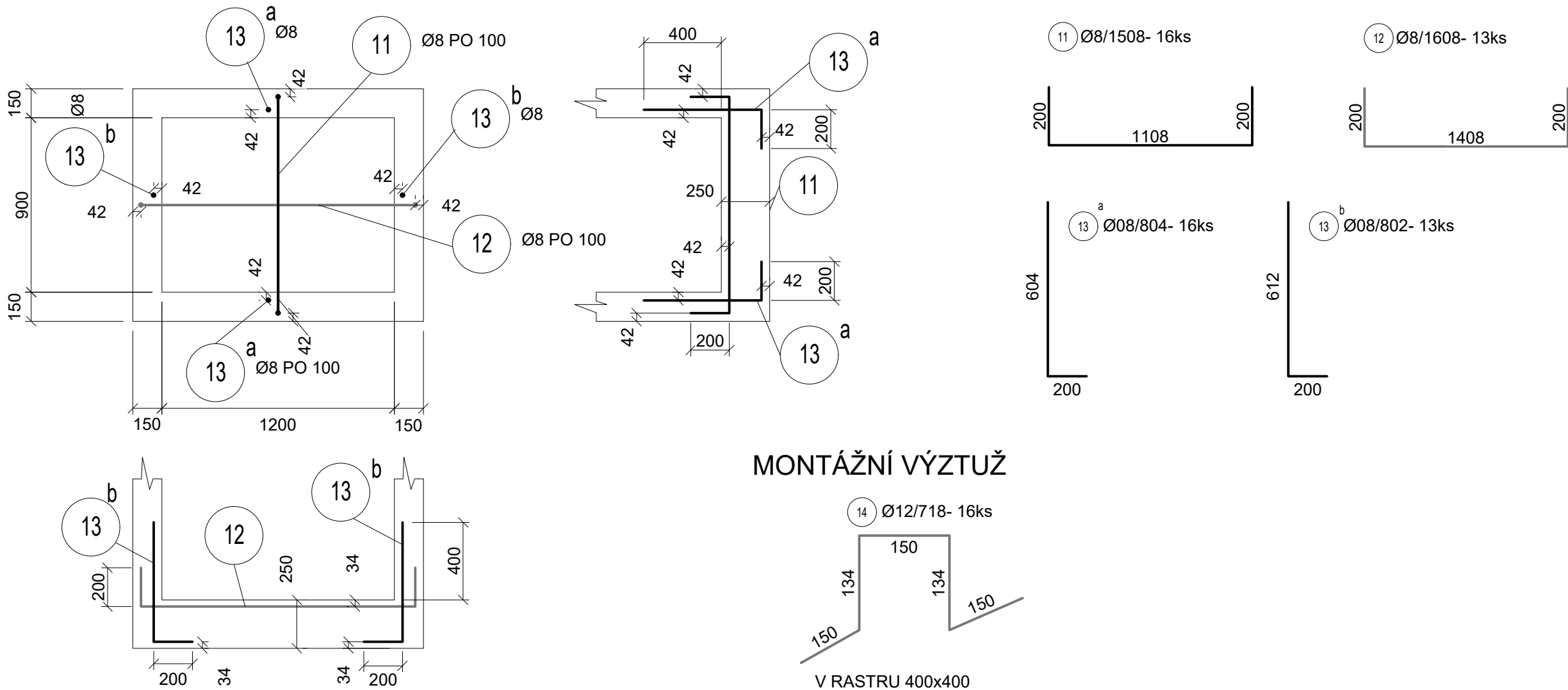


VZDUŠNÍKOVÁ ŠACHTA

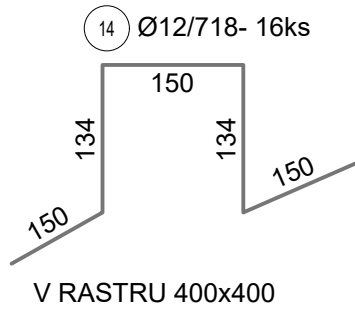
SPODNÍ VYZTUŽ ZÁKLADOVÉ DESKY



HORNÍ VYZTUŽ ZÁKLADOVÉ DESKY



MONTÁŽNÍ VÝZTUŽ



TABULKA VÝZTUŽE:

OZN.	PROFIL	DĚLKA (m)	POČET ks 1PATKA	DĚLKA CELKEM (m, m²)			HMOTNOST (kg/m)	HMOTNOST CELKEM(kg)	POZNÁMKA
				Ø8	Ø12	Ø16			
9	Ø8	2,316	16	37,1			0,395	14,7	10505 (R)
10	Ø8	2,632	12	31,6			0,395	12,5	10505 (R)
11	Ø8	1,508	16	24,1			0,395	9,5	10505 (R)
12	Ø8	1,608	13	20,9			0,395	8,3	10505 (R)
13 ^a	Ø8	0,804	16	12,9			0,395	5,1	10505 (R)
13 ^b	Ø8	0,812	13	10,6			0,395	4,2	10505 (R)
14	Ø12	0,718	16		11,5		0,890	10,2	10505 (R)
DĚLKA CELKEM (m)				137,2	11,5				
HMOTNOST CELKEM (kg)				54,3	10,2		64,5		

BETON dle ČSN EN 206-1: C 30/37

OCEL: 10505 (R) - $f_{yk} = 500\text{MPa}$
KONTROLNÍ TŘÍDA dle ČSN-EN 13670 : 2

KRYTÍ VÝZTUŽE min 20 mm
ROZMĚRY VÝZTUŽE JSOU VZTAŽENY K OSÁM PRUTŮ

D 303

SOUŘADNICOVÝ SYSTÉM : S-JTSK
VÝŠKOVÝ SYSTÉM : Bpv

II/360 Velké Meziříčí - JV obchvat 1. část		PDPS	
OBJEDNATEL: Kraj Vysočina Žižkova 57 587 33 Jihlava			
PROJEKTANT: SPOLEČNOST "SHP + SHB - Velké Meziříčí" HLAVNÍ INŽENÝR PROJEKTU: Ing. Zbyněk Lazar		VEDOUcí SPOLEČNÍK SPOLEČNOSTI: Stráský, Husťá a partneři s.r.o. Bohunická 50 619 00 Brno	

VEDOUcí PROJEKTANT	ING. IVANA NOVOTNÁ		PROJEKTANT OBJEKTU: ALEF BRNO spol. s r.o. Přikop 8 602 00 BRNO IČO: 469 81 594 tel./fax: 00420 541249171 e-mail: info@alefbrno.cz	
VYPRACOVAL	Tereza Vrátná		DATUM	08/2025
KONTROLOVAL	Ing. Pavel Svoboda		FORMÁT	A2
KRAJ:	VYSOČINA		MĚŘITKO	1:50
INVESTOR (OBJEDNATEL):	KRAJ VYSOČINA		ÚČEL	PDPS
NÁZEV OBJEKTU:	SO 303 - PŘELOŽKA VODOVODU DN 350 v km 1,660 - 2,040		Č. ZAKÁZKY	20087DZS
			ARCHIVNÍ Č.	
NÁZEV VÝKRESU:	VZDUŠNÍKOVÁ ŠACHTA - VÝKRES VÝZTUŽE 1		ČÍS. SOUPRAVY	ČÍS. VÝKRESU D.303.19